

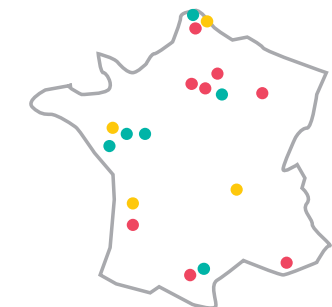
# Lettre aux Amis

**Accompagner  
Former  
Pédagogie Ignatienne**



## LE RÉSEAU LOYOLA FORMATION AU SERVICE DES JEUNES

**280 élèves en Écoles de production**  
**4600 stagiaires** en Centre de formation professionnelle  
**435 jeunes** au sein des **7 Arpej**  
**250 professionnels** et **600 bénévoles**



- Formation professionnelle
- École de production
- Accompagnement scolaire

## ÉDITO

## Grâce à vous...

**L**oyola Formation est devenu un réseau structuré, reconnu, innovant.

En cette fin d'année, je voudrais revenir, avec les animateurs du réseau, sur ces quelques adjectifs si importants qui nous comblent d'une joie sereine (à commencer par son inspirateur Jérôme Gué, sj). Cette vitalité, la confiance des membres



du réseau mais aussi de nos donateurs fidèles, les petits et grands accomplissements, les initiatives pédagogiques, mais aussi notre joie d'être ensemble sont autant de signes de notre appartenance à une œuvre qui nous dépasse. Et plus récemment la décision de nos donateurs d'intensifier très significativement leur soutien en lançant une levée de fonds pour nos écoles de production doit nous conforter et nous mobiliser dans notre travail au quotidien.

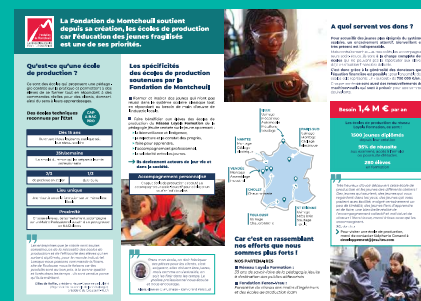
Nous avons encore tant à accomplir au service des personnes que nous rencontrons dans nos centres

Grâce à vous...  
Amicalement •

**Didier Pineau** - président de Loyola Formation

**La fondation de Montcheuil  
et la fondation Feron Vrau s'associent  
à Loyola Formation pour soutenir  
les Écoles de production**

→ En savoir plus :



## ÉCOLE DE PRODUCTION

## Cohésion et fabrication au cœur de la Journée Inter-Écoles de Production

**L**e 24 novembre 2025 restera gravé dans les mémoires des élèves des Écoles de Production Icam de Nantes et de Vendée. Ces deux établissements ont organisé une journée d'échange riche en activités, jeux et partage dans la cité des Ducs.

L'objectif était clair : favoriser la cohésion, la convivialité et le partage d'expériences. Les élèves étaient mélangés dans des groupes incluant à la fois des 1<sup>re</sup> et 2<sup>e</sup> année des deux écoles, Cela a été très apprécié par Yolann et Fabien, qui ont trouvé les jeux comme le Puisseance 4. « très sumpa ».

De nombreux participants ont trouvé la journée extrêmement bénéfique : Nassim l'a jugée « enrichissante » suite à ses



discussions avec ses homologues Wahib et Yousef, avec qui il restera en contact. Le repas a été un temps fort, permettant à Abdulaziz de « discuter avec tout le monde », renforçant le sentiment de cohésion ressenti tout au long de l'événement.

Pour marquer cette compétition amicale, Jean-Philippe, maître profession-

## RÉSEAU

## Une nouvelle Arpej à Lyon !

Nous sommes heureux de vous annoncer l'ouverture d'ARPEJ Lyon Métropole dès janvier 2026 dans le quartier Mermoz Pinel du 8<sup>e</sup> arrondissement, à proximité immédiate du métro. Ce quartier compte des établissements relevant du dispositif éducation prioritaire que nous ciblons en priorité.

Dans un premier temps l'équipe motivée, bienveillante et exigeante accueillera ses premiers élèves à la Maison des Jeunes et de la Culture : la MJC est au cœur du quartier et offre de nombreuses opportunités de collaboration. Pour démarrer, nos sessions se tiendront les lundis, mardis et jeudis après l'école.



nel et fervent supporter du FC Nantes, a eu l'idée de concevoir un trophée. Il l'a réalisé avec l'aide de Karl et Jean-Guillaume au FabLab, pour l'usinage du socle et la gravure de la plaque.

Ce trophée a une symbolique forte : La montagne. Jean-Philippe explique : *« En école de production, il y a des hauts et des bas, mais l'important, c'est que chacun fasse de son mieux pour aller le plus haut possible ! »* Une belle métaphore pour encourager les élèves à la persévérance et l'entraide. Il a été confié par Nassim à ses coéquipiers Yonnais, qui organiseront l'évènement en Vendée l'année prochaine. •

**Laurent Michonneau** - responsable  
des Écoles de Production Icam Ouest

Notre priorité est maintenant de recruter les bénévoles : des intervenants en charge du soutien scolaire individualisé et des «responsables de jour». •

**Michel Fontvieille** - président Arpej Lyon Métropole

“ Si vous souhaitez vous aussi faire partie de l'aventure, contactez [arpej.lyonmetropole@gmail.com](mailto:arpej.lyonmetropole@gmail.com)

→ En savoir plus :



Nous recherchons des bénévoles pour accompagner ces jeunes

# Lettre aux Amis



## CENTRE DE FORMATION

### Le Marais Ste Thérèse mobilisé pour le Téléthon

Pour la 3<sup>e</sup> année consécutive, les stagiaires du Centre de Formation Continue Le Marais Ste Thérèse affirment leur engagement en participant au Téléthon.

Dans ce cadre, ils ont conçu et fabriqué divers objets destinés à être vendus sur les marchés par l'équipe stéphanoise de l'AFM 42. L'intégralité des bénéfices sera, comme toujours, reversée au Téléthon.

Au-delà de l'aspect solidaire, ce projet offre une véritable dimension pédagogique. Il permet aux adultes en formation d'acquérir de nouvelles compétences: autonomie, sens de l'organisation,... de valoriser leur savoir-faire et de s'impliquer dans un projet de bout en bout. Chaque création nécessite l'intervention de plusieurs métiers (soudure,

polissage, usinage, chaudronnerie...), favorisant l'entraide et la coopération entre les apprenants.

Cette année, les formateurs ont mis en place de nouvelles propositions créatives : dessous de plat, coquetiers et paniers qui viennent enrichir la gamme des objets réalisés. Ces nouveautés s'ajoutent aux désormais incontournables bougeoirs et supports de téléphone, très appréciés du public lors des précédentes éditions.

L'ensemble témoigne d'un fort investissement des participants, soucieux de contribuer, à leur échelle, à la réussite d'une cause nationale. •

Émilie Dechelle - responsable du Centre de Formation Le Marais Ste Thérèse

## ARPEJ

### Des étudiants engagés au sein des Arpej !

Les Arpej proposent aux étudiants d'accompagner un ou plusieurs jeunes en offrant quelques heures de leur temps. En 2025, ce sont près de 160 étudiants qui répondent présents.

Ainsi, à Reims, nous accueillons 9 étudiants parmi 50 bénévoles. Dans le cadre de leur parcours civique, ils effectuent un minimum de 60 heures dans l'année, mais la plupart donne plus pour l'aide aux devoirs, sont force de proposition ou accompagnent les sorties culturelles.

Adam 20 ans, Sciences Po 2<sup>e</sup> année, nous partage ses impressions après 3 mois d'accompagnement : « Je suis comme leur grand frère, je ne me considère pas du tout comme un professeur. Ils évoquent facilement leurs soucis tant scolaires que familiaux, cher-

chant une écoute bienveillante. J'essaie de les encourager dans leurs progrès, les motive pour leur projet d'orientation future. Ici je découvre des jeunes de milieux très populaires, le plus souvent allophones avec d'énormes difficultés. La découverte de la pédagogie ignatienne inconnue jusqu'alors pour moi est vraiment un plus. »

“ Tous les bénévoles sont très gentils avec nous. » Meliha et Azra

Meliha et Azra, 14 ans évoquent à leur tour leur ressenti : « Tous les bénévoles sont très gentils avec nous, mais lorsque nous sommes avec un étudiant, même si l'aide aux devoirs est sûrement pareil, j'ai plus envie de travailler avec eux tous. Ils sont super, nous comprennent plus vite et connaissent mieux notre mode de vie et les réseaux ». Quelle belle alchimie ! •

Héliène Larbre - bénévole Arpej Reims



“ Je suis comme leur grand frère, je ne me considère pas du tout comme un professeur. » Adam



42 bis rue de Grenelle  
75007 Paris  
contact@loyola-formation.fr

#### POUR FAIRE UN DON EN LIGNE :

En cliquant sur [ce lien](#),  
par CB ou par virement,  
ou par chèque à l'ordre de  
FONDATION DE MONTCHEUIL,  
à envoyer au  
42 rue de Grenelle, 75007 Paris  
(préciser Loyola Formation).

Vous recevrez un reçu fiscal IFI, IR,  
IS à votre convenance.

Loyola Formation est soutenu par

